

整体镜头解决方案



疏水性、疏油性
涂料

抗反射
涂料

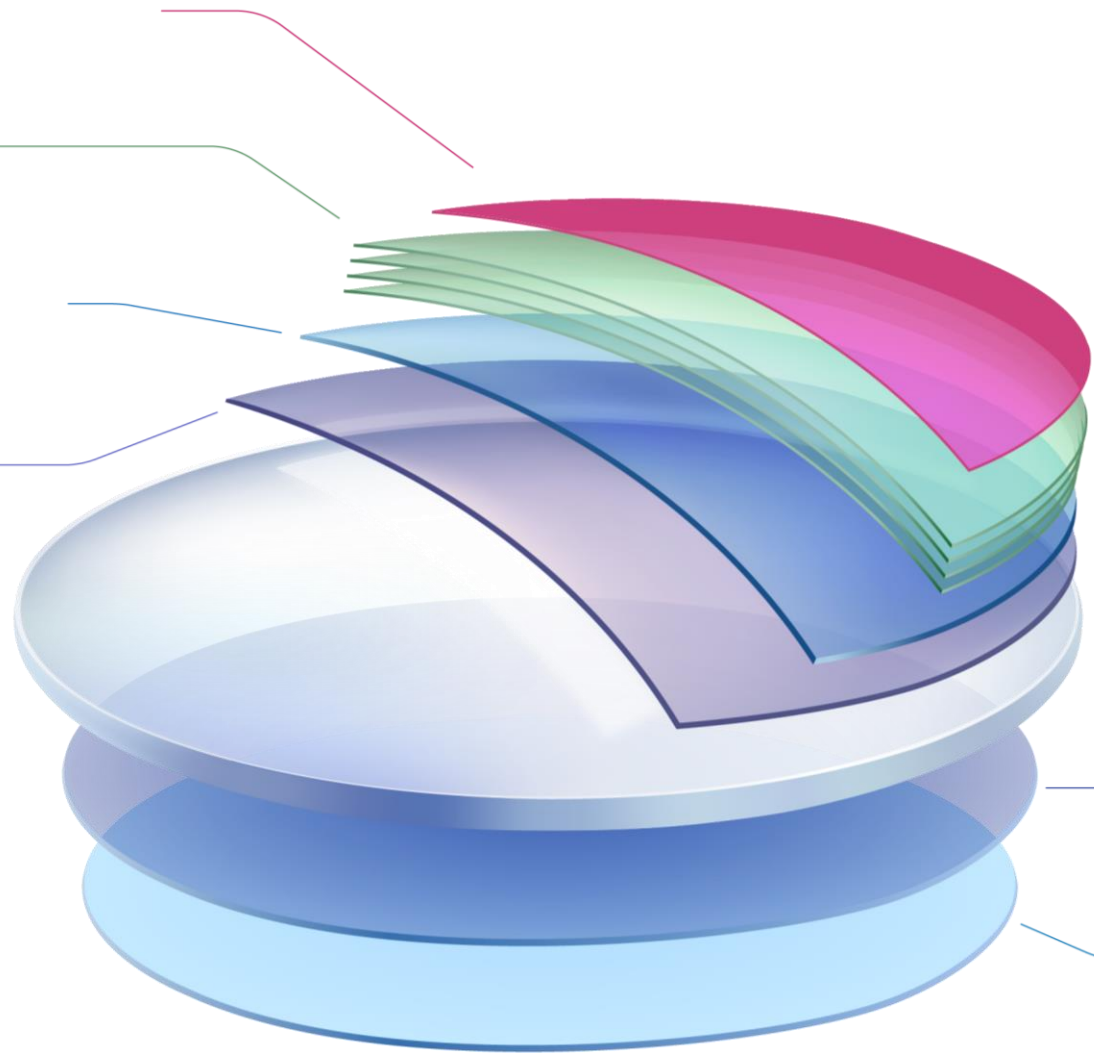


耐磨损、耐化学
和抗冲击
涂料

底漆
涂料



高
折射
率
镜片材料



表面处理、
涂层、精
加工设备

耐
磨损
涂料

防雾
涂料



整体视力保健解决方案

出色的化学性能 | 高精度加工

 Mitsui Chemicals

高折射率
镜片材料



SDC

涂料、底漆和
涂层设备



fsi

持久防雾
涂层系统



COTEC

薄膜技术
涂料及设备



COBURN
TECHNOLOGIES 

镜片加工系统、
涂料和仪器



多家视力保健公司 • 一个视力保健合作伙伴关系

© 2025 SDC Technologies, Inc. – Confidential

SDC Technologies is a wholly-owned subsidiary of Mitsui Chemicals, Inc.



Mitsui Chemicals

高折射率镜片材料的全球标准 的全球标准— MR™



by Mitsui Chemicals

它是一种创新的镜片材料
提供一组平衡的功能：

- 轻薄
- 可染色
- 抗冲击
- 光学透明

CrystalCoat®

耐磨损
涂料



- 耐化学性
- 耐划伤性
- 折射率匹配的
- 可染色
- 抗冲击
- 热固化和UV固化
- 底涂

CrystalChrome®

光致变色
涂料



- 快速变色和褪色
- 适用于所有镜片材料
- 浸涂或旋涂热固化工艺

CrystalSpin®

紫外线固化旋涂
设备



- 无溶剂或溶剂型
- 专为清洁、涂敷和固化镜片而设计



fsi

Coating Technologies

一流的防雾涂料系统

NASA 批准的用于太空头盔和奥林匹克游泳镜的防雾涂料。

Visgard[®]

Vistex[®]

防雾涂料系列

- 亲水性
- 持久防雾
- 热固化和UV固化
- 可水洗
- 分散水气

超疏水涂层 DURALON®



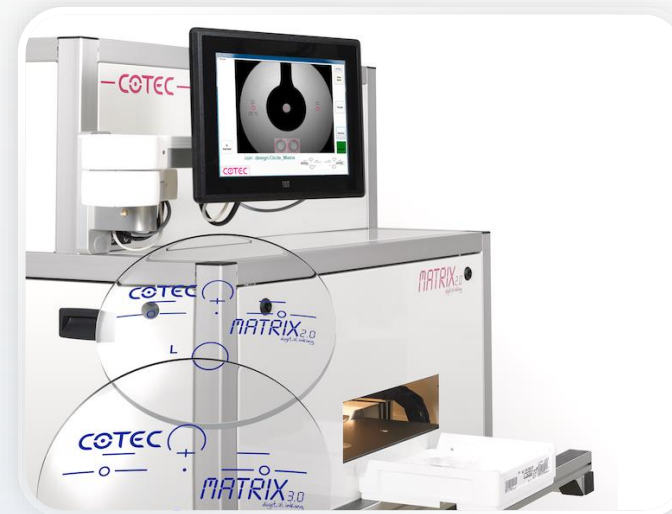
- 防指纹
- 防污
- 易于清洁
- 耐用的

减反射和 其他 PVD 材料



- 增强表面特性
- 最大限度地提高舒适度
- 减轻眼睛疲劳

处理、测试系统 和设备



- 印刷
- 涂料
- 评估



眼科实验室镜片加工
镜片生产各阶段所需的
设备、仪器、涂料和耗材

从眼部保健实践和
小型零售店到自动化
大规模实验室设施



表面研磨

实验室表面处理 和加硬设备

- 镜片上盘机
- 发生器
- 抛光机/精磨机
- 撕膜机/清洁机
- 旋涂机
- 下盘机
- 合金回收
- 软件



抛光

办公用镜片 抛光设备

- 镜片磨边机
- 镜片描绘器
- 镜片上盘机
- 钻孔机



眼科

检查方法和 预检测设备

- 自动验光仪/
角膜曲率计
- 数字折射仪
- 焦度计
- 裂隙灯
- 检查通道和工具
- 视力表
- 视网膜相机
- 眼表分析仪



涂料

加硬涂层

- UV固化
- 固体基底
- 可染色
- 不可着色

ProCoat
UVMAX
DURA-UV



耗材

耗材

- 数字表面处理
耗材
- 传统表面处理
耗材
- 抛光耗材
- 涂料和化学品
耗材