

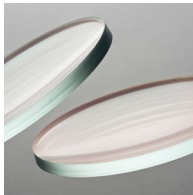


# CrystalCoat®

## PR-840 多用途底漆

优异的粘附性和抗冲击性

- 眼科、安全和太阳眼镜
- 护目镜和视力保护装置
- 汽车和电子



### 出色的化学性能

SDC Technologies, Inc. (SDC) 创立于 1986 年, 在顶级专有耐磨涂料制造和销售领域中, SDC 被公认为是全球的领导者。借助 Sol-Gel Chemistry (溶胶/凝胶化学) 科技, SDC 已开发出使涂料性能发生重大变革的创新技术。SDC 的创新涂料解决方案融合了出色的耐划伤和耐化学性能, 以及极佳的产品稳定性。

### 专利技术

借助超过 39 年的产品创新, SDC 的专利技术赢得了全球众多最知名品牌的信任。CrystalCoat 涂料专门用于改善客户产品的耐用性和质量, 从而提升客户品牌。SDC 已通过 ISO 9001:2015 (质量) 和 ISO 14001:2015 (环境) 标准认证。

### 专利技术

CrystalCoat® PR-840 可改善聚碳酸酯基材的粘附性, 并提供一流的抗冲击性。专为需要光学清晰度和耐用性的眼科和其他高性能应用配制。PR-840 多用途底漆能够满足您的动态生产需求, 适用于浸涂或旋涂应用。PR-840 与 SDC 涂层一起使用, 还可改善着色性、耐磨性和耐化学性。

SDC 的光学透明涂层和底材配方可最大限度地提高眼镜的性能和耐用性。这些革命性的多用途涂料用途广泛, 可轻松集成到您的涂层操作中, 无需预混。CrystalCoat 产品易于使用并且使用寿命长无需频繁更换涂料槽, 从而提供卓越的价值。



## CrystalCoat® PR-840

### 产品概览

- 可着色, 出色的光学清晰度
- 浸涂和旋涂应用
- 增强着色性
- 聚碳酸酯增粘剂

### 性能特点

- 供一流的抗冲击能力
- 出色的产品耐久性和稳定性
- 提高着色性、耐磨性和耐化学性
- 对聚碳酸酯的卓越附着力

### 产品优点

- 严格按照 ISO 2001:2015 质量标准制造, 提高了涂料性能
- 长久的产品使用寿命, 可避免频繁地更换槽液
- CrystalCoat 简化了制造流程, 提高了产量和利润率
- SDC 的全球技术支持团队可帮助您解决产品验证和应用需求

### 产品特点

描述	典型数值
可着色性	出色的
折射率	1.53
固体含量 %	9 - 11



**SDC TECHNOLOGIES, INC. – 美国**  
北美公司总部  
电话: +1-714-939-8300  
传真: +1-714-939-8330  
customer care.ca@sdctech.com

**SDC TECHNOLOGIES – 中国**  
中国办事处  
电话: +86-21-61517768  
传真: +86-21-61304925  
customer care.cn@sdctech.com

**SDC TECHNOLOGIES – 英国**  
欧洲办事处  
电话: +44-1633-627030  
customer care.eu@sdctech.com

**SDC TECHNOLOGIES 亚太区**  
新加坡办事处  
电话: +65-6210-6355  
传真: +65-6863-3565  
customer care.ap@sdctech.com

有关经销商  
敬请访问 [sdctech.com](http://sdctech.com)

**SDC** High Performance Chemistry™  
Technologies [sdctech.com](http://sdctech.com)

CrystalCoat® is a registered trademark, and High Performance Chemistry™ is a trademark of SDC Technologies, Inc.  
©2025 SDC Technologies, Inc. All rights reserved. SDC is a wholly-owned subsidiary of Mitsui Chemicals, Inc.

