

# 高性能化学



# SDC公司介绍

## 2024





## 目录

### ■ 产品概述

- 历史和技术概况
- 足迹
- 技术、质量和安全
- “值得信赖的顾问”计划
- 业务规划、价值观、行为和趋势

### ■ 服务市场

- 工业，建筑和建筑物
- 电子产品，交通运输医疗及
- 全、军事及国安
- 光学应用、眼科、太阳镜和运动眼镜

### ■ 产品概述

- SDC涂料创新
- 特点和优点
- 产品、基材和涂料选项
- 可成型的、折射率匹配的、多用途、免底涂、无溶剂或、变色和 要求答复时间

### ■ 技术

- 全球服务和支持

### ■ 摘要

- 价值定位、品牌提升
- 创新产品、支持和伙伴关系

公认的全球领导者



# 公司 使命、愿景、价值

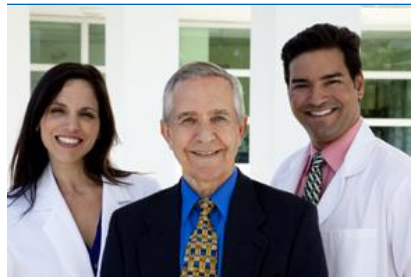
## 视频 (VIDEO)

38 年产品创新



## 38 年产品创新

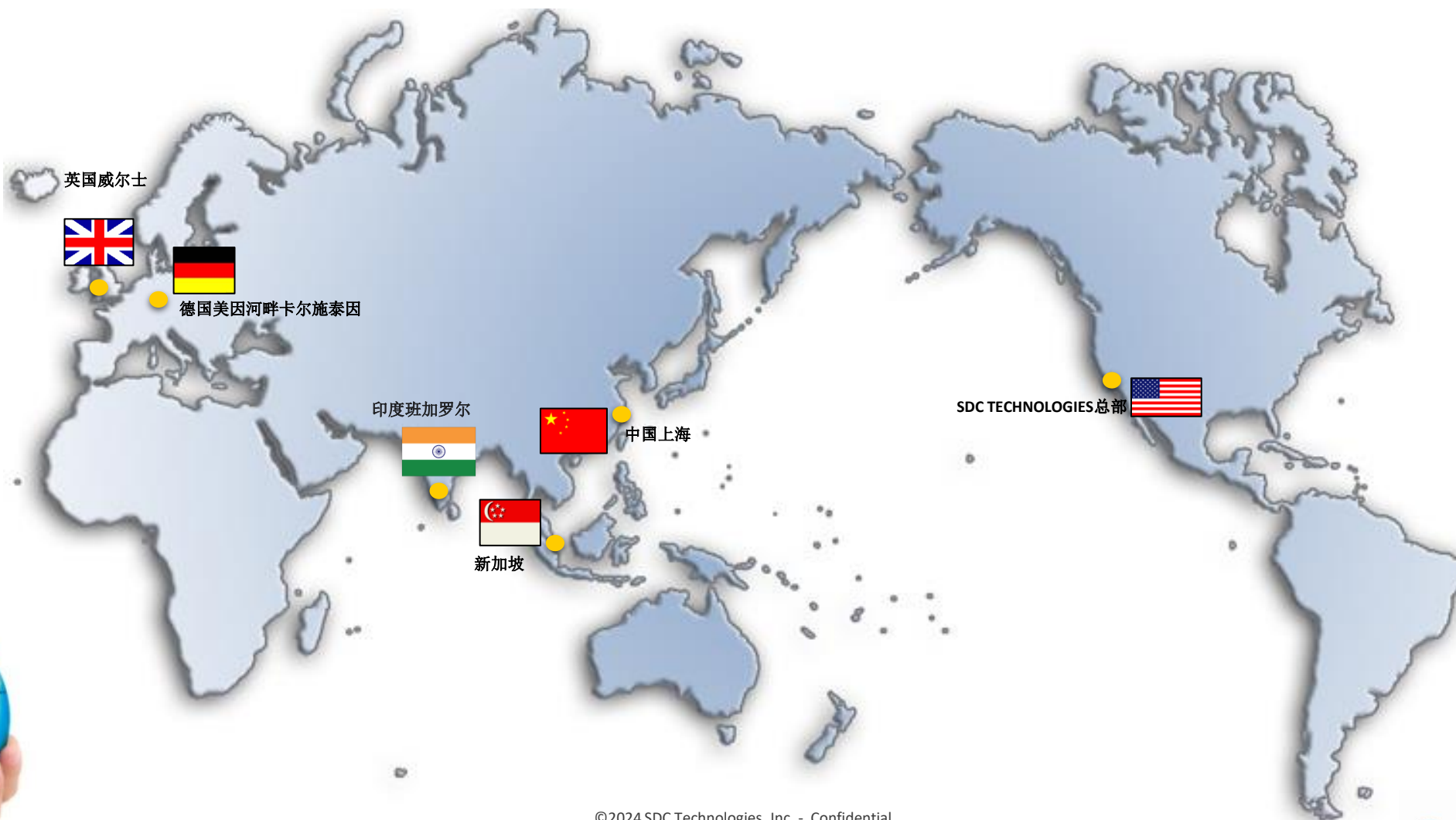
- SDC (Swedlow Coatings, Inc. and Dow Corning Enterprises, Inc.)在1986 成立合资公司、为汽车和航空航天提供涂料
- 1988 与日本的 Nippon Sheet Glass 合作向亚洲扩张
- 1989 欧洲分公司开业
- 1996 SDC 开发大量耐磨产品并取得专利
- 2001 年通过 ISO 9001 认证, 目前通过 ISO 9001:2015认证
- 2006 成立中国办事处并拓展亚洲市场
- 2008 扩大并将总部搬迁至加利福尼亚的尔湾
- 2008 被日本井化学公司收购
  - 优质高折射率光学单体全球领导者 [MR-Series™: MR-8™, MR-7™, MR-10™, MR-174™](#)
  - SDC 成为三井化学的独立全资子公司
- 2010 SDC 收购防雾技术领导厂商 [FSI Coating Technologies, Inc.](#)
- 2011三井化学公司收购 Acomon AG
  - 1980 年成立于瑞士、生产RAV 7™ 和 RAVolution™ 低折射率光学单体
- 2013 井化学公司收购 KOC Solution Co., Ltd.
- 1999 在韩国成立、在韩国和中国生产 KOC® 中折、高折、超高折射率、光致变色和耐冲击光学单体
- 2013 SDC Technologies 亚太新加坡办事处成立
- 2014 SDC过半数所有权收购生产光学紫外固化硬质涂料的 Lens Technology I, LLC、(更名为 LTI Coating Technologies, LLC)
- 2017 LTI 并购完成、全部并入 SDC Technologies
- 2020 SDC收购 [COTEC](#) 有限公司, 成为 PVD 精加工材料、CVD 薄膜应用和涂料技术的领导者
- 2022年、SDC收购了[Coburn Technologies, Inc.](#)、该公司在眼科设备、耗材和镜片生产所有阶段的服务方面处于领先地位。
- 2024年通过ISO 14001:2015认证。



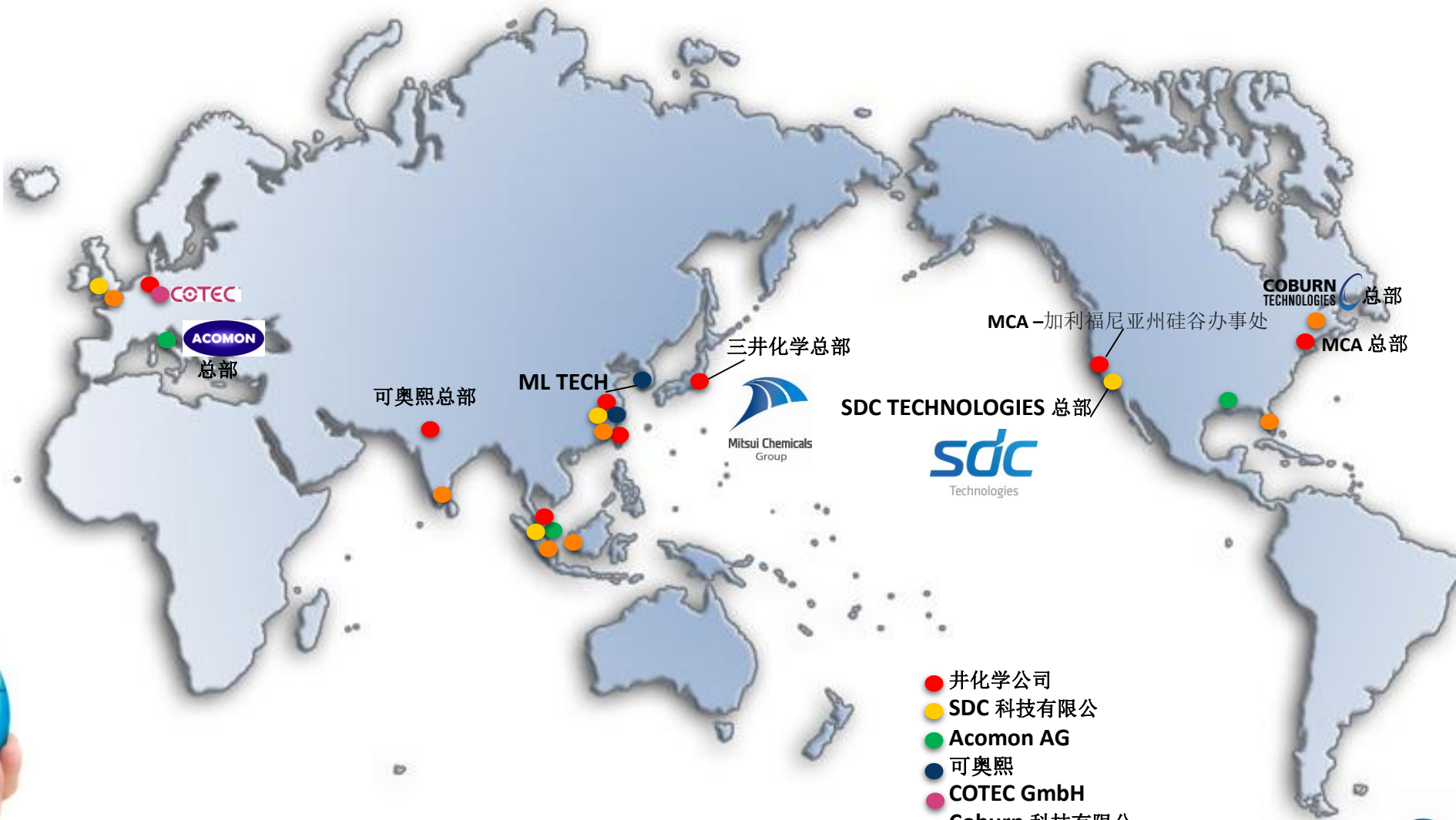
## 开创性的涂料技术

- 公认的优质耐磨涂料全球领导者
  - 拓展溶胶-凝胶化学技术
  - 尖端研究和专有专利技术
  - CrystalCoat®、CrystalChrome®、CrystalSpin®、FormGard®和 3DLite®产品组合
  - 全球100多项专利和正在申请的专利
- 为各种各样的基材设计独特涂料
- 支持多个垂直市场
- 制造质量认证：ISO 9001：2015认证
- 环境管理认证：ISO:14001:2015
- 全球分销网络

# SDC Technologies足迹



# 全球视力保健集团





# 整体镜头解决方案



疏水性、疏油性  
涂料

抗反射  
涂料

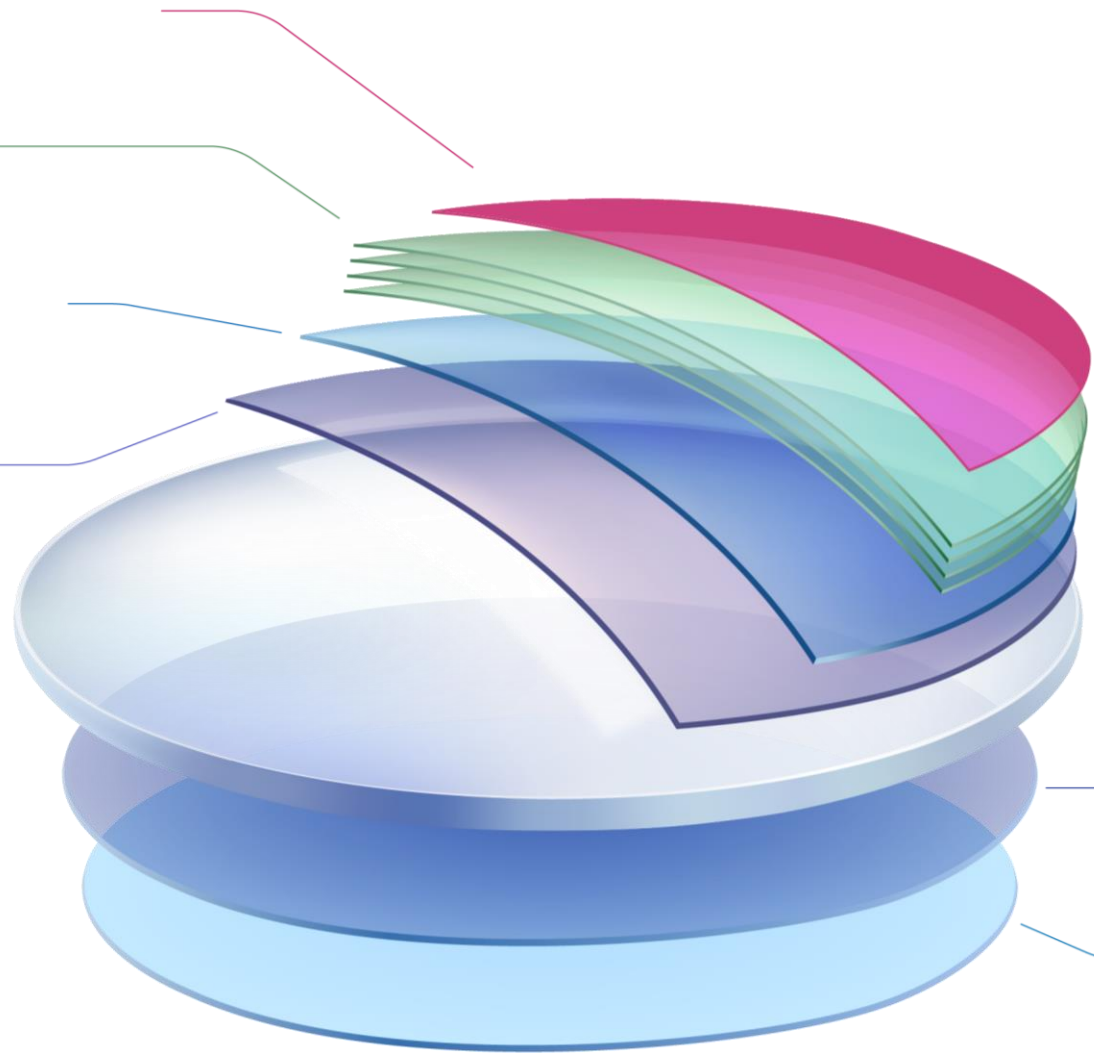


耐磨损、耐化学  
和抗冲击  
涂料

底漆  
涂料



高  
折射  
率  
镜片材料



表面处理、  
涂层、精  
加工设备

耐  
磨损  
涂料

防  
雾  
涂料



# 整体视力保健解决方案

出色的化学性能 | 高精度加工

 Mitsui Chemicals

高折射率  
镜片材料



*SDC*

涂料、底漆和  
涂层设备



*fsi*

持久防雾  
涂层系统



**COTEC**

薄膜技术  
涂料及设备



**COBURN**  
TECHNOLOGIES 

镜片加工系统、  
涂料和仪器



多家视力保健公司 • 一个视力保健合作伙伴关系



# Mitsui Chemicals

高折射率镜片材料的全球标准 的全球标准— MR™



by Mitsui Chemicals

它是一种创新的镜片材料  
提供一组平衡的功能：

- 轻薄
- 可染色
- 抗冲击
- 光学透明

## CrystalCoat®

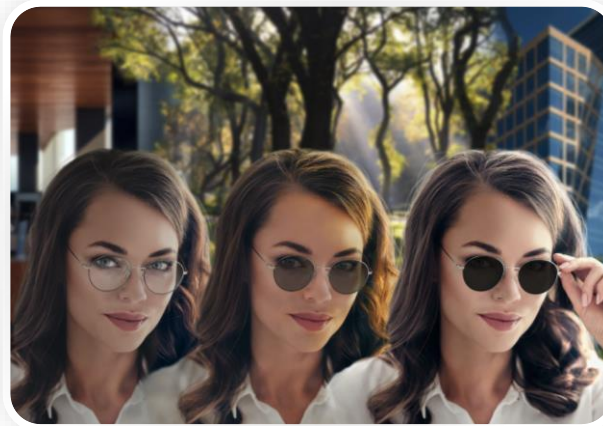
耐磨损  
涂料



- 耐化学性
- 折射率匹配的
- 抗冲击
- 底涂
- 耐划伤性
- 可染色
- 热固化和UV固化

## CrystalChrome®

光致变色  
涂料



- 快速变色和褪色
- 适用于所有镜片材料
- 浸涂或旋涂热固化工艺

## CrystalSpin®

紫外线固化旋涂  
设备



- 无溶剂或溶剂型
- 专为清洁、涂敷和固化镜片而设计



**fsi**

Coating Technologies

## 一流的防雾涂料系统

NASA 批准的用于太空头盔和奥林匹克游泳镜的防雾涂料。

**Visgard**<sup>®</sup>

**Vistex**<sup>®</sup>

### 防雾涂料系列

- 亲水性
- 持久防雾
- 热固化和UV固化
- 可水洗
- 分散水气



Materials | Vacuum | Coating

## 超疏水涂层 DURALON®



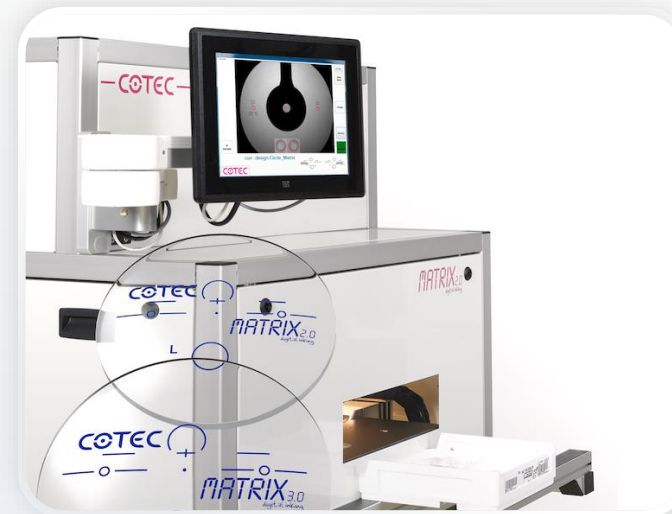
- 防指纹
- 防污
- 易于清洁
- 耐用的

## 减反射和 其他 PVD 材料



- 增强表面特性
- 最大限度地提高舒适度
- 减轻眼睛疲劳

## 处理、测试系统 和设备



- 印刷
- 涂料
- 评估



眼科实验室镜片加工  
镜片生产各阶段所需的  
设备、仪器、涂料和耗材

从眼部保健实践和  
小型零售店到自动化  
大规模实验室设施



## 表面研磨

### 实验室表面处理和加硬设备

- 镜片上盘机粗磨机
- 发生器
- 撕膜机/清洁机
- 撕膜机/清洁机
- 旋涂机
- 下盘机
- 合金回收
- 软件



## 抛光

### 办公用镜片抛光设备

- 镜片磨边机
- 镜片描绘器
- 镜片上盘机
- 钻孔机



## 眼科

### 检查方法和预检测设备

- 自动验光仪/角膜曲率计
- 数字折射仪
- 焦度计
- 裂隙灯
- 检查通道和工具
- 视力表
- 视网膜相机
- 眼表分析仪



## 涂料

### 加硬涂层

- UV固化
- 固体基底
- 可染色
- 不可着色

**ProCoat**  
**UVMAX**  
**DURA-UV**

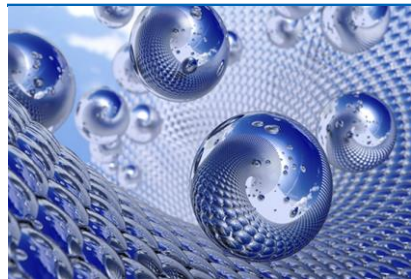


## 耗材

### 耗材

- 数字表面处理耗材
- 传统表面处理耗材
- 抛光耗材
- 涂料和化学品耗材

# 核心竞争力



## 先进技术 全球分销和支持

### 技术/产品开发

- 致力于发现新技术的资深化学家精英团队
- 世界级高性价比涂料、产品寿命长

### 制造/分销

- 大/小批量自主专业制造
- 降低供应链复杂性、加快产品上市速度
- 全球及时配送 (JIT)

### 全球技术支持/客户关怀

- 技术应用咨询专家，确保高产
- 可使用最先进的设备进行实验室规模的可行性研究
- 快速响应专职支持团队、确保结果卓越、一致





## 持续改进



### 品质政策

- 在所有工作中追求品质和安全
- 持续改进我们的流程和产品
- 通过ISO 9001:2015认证、自2001年起通过ISO 认证



### 安全政策

- 建造的设施符合最严格的环境和安全标准
- 参与外部监督和内部ISO认证审计
- 遵守全球范围内所有包装和运输法规

### 质量、安全和环境可持续性

- 制造环保节能的涂料（UV 固、水基、低VOC, 无溶剂）
- 倡导将安全和创新的产品推向市场
- ISO 14001:2015 认证

# 受信赖的顾问计划



## 强大的共生伙伴关系



### 使命

- 凭借产品开发、涂料应用和高产方面已证明的专业知识、成为客户的“值得信赖的顾问”。

### 项目特点

- 通过创新产生想法、探索概念和创造价值的催化剂。
- 在全球范围内提供符合您需求的高性能涂料。

### 客户利益

- 补充您的内部研发资源而不增加额外成本。
- 本地化产品应用专业知识、确保产量最大化。
- 加快您的产品上市速度。

## 集体合作、实现最佳效果

# 愿景和使命



## 核心业务规划



### 我们的愿景

- 通过与合作创造价值
- 提供不折不扣的服务
- 促进多样性和环境责任



### 我们的使命

- 提供优质的高性能涂层技术
- 专注于提高产品性能和耐久性
- 持续开发新一代涂料



### 我们的价值观

- 在性能和责任方面致力于最高道德行为标准
- 致力于建立以信任和诚信为基础的客户关系



## 以诚实尊敬和自信为基础

### 商业行为

- 支持充满激情、创新和进取的思维
- 鼓励诚信、 赋予责任
- 参与和倡导多样性和尊重
- 以身作则、不断寻求改进
- 不断创新、追求品质和卓越

### 商业关系

- 保密、不披露和尊重知识产权
- 以道德的方式获取和使用商业情报
- 公平竞争和贸易惯例
- 环保、健康和安全防护



## 竞争优势



### 全球一致性

- 全球布局
- 支持品牌拓展



### 尖端技术

- 持续的产品创新
- 差异化的产品性能



### 高效的价值链

- 更少的供应商
- 高性价比解决方案
- 灵活、适应性强的供应基础
- 应用专业知识

公认的全球领导者



# 市场 商业与工业

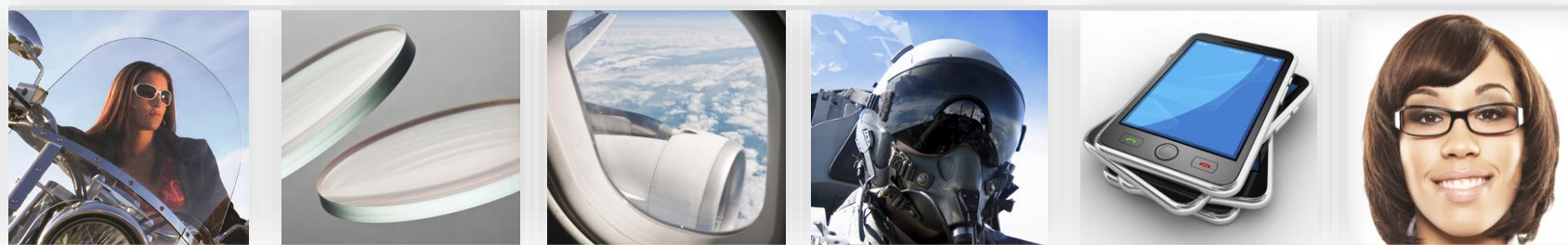
38 年产品创新

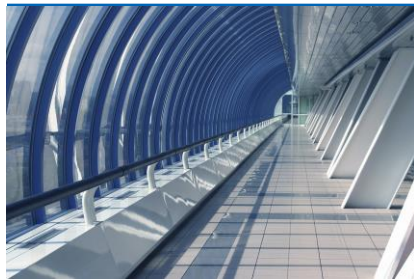
# 所服务的垂直市场



## 补充硬涂层、PVD 材料、薄膜、 板材和底涂

- 防雾涂和薄膜的应用
- 建筑和建筑物
- 增强、虚拟和混合现实
- 汽车及运输
- 航空航天
- 商业冷藏陈列柜
- 电子产品 和显示技术
- 医疗及安全
- 军事及国安
- 光学应用
- 精密和特种光学器件
- 特种及客户定制应用
- 太阳眼镜 及运动眼镜





## 增强耐久性和光学透明性



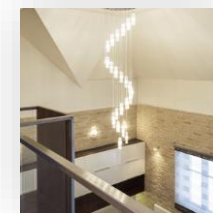
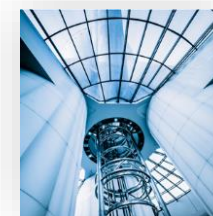
### 产品特性

- 大面积PVD材料
- 出色的光学清晰度
- 优秀的耐磨和抗化学性
- 无需底涂可附着于聚碳酸酯、亚克力和金属基材上
- 可染色和可打印表面
- 可选择溶剂型和无溶剂型(100%固含) 涂料



### 应用

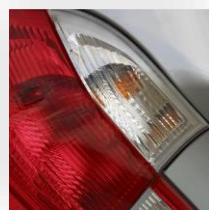
- 建筑：带顶棚的人行道、阳台和栏杆、楼梯和顶棚
- 建筑产品：门、窗、隔离墙
- 家居装饰：餐柜、柜橱、甲板露台/门廊、地面
- 家居：桌、椅、照明器材、吊灯





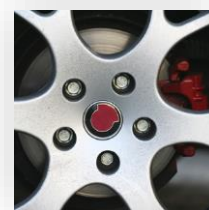


## 促进耐用性和光学透明性



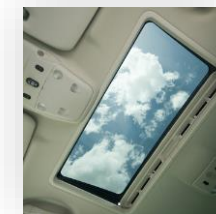
### 产品特性

- 出色的光学清晰度
- 出色的耐磨、耐化学品、耐冲击和耐紫外线辐射特性
- 优质耐候性和户外耐久性
- 疏水性、疏油性易清洁特性
- 通用的、免底漆附着于亚克力和PC基材上
- 与防反射、镜面与金属化处理相兼容
- 高度稳定、最大化产品产率

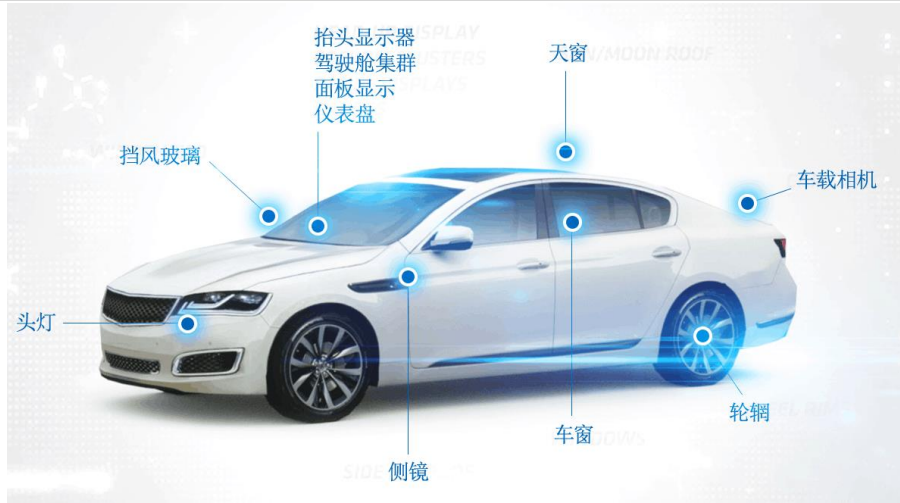


### 应用

- 汽车和交通：窗户、侧镜和摄像系统、挡风玻璃、舱盖、灯、天窗/顶窗、座舱仪表组、面板显示和仪表、和铝制轮罩
- 电子产品：平视显示器、GPS导航设备和系统、LED照明
- 大灯和反射器金属化



# 汽车和交通工具部件



**VIDEO** 视频





## 提升飞机设备、耐用性和性能



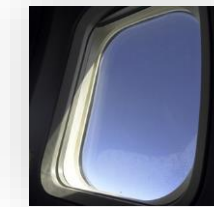
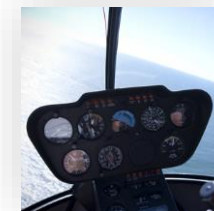
### 产品特性

- 出色的光学清晰度
- 出色的耐磨、耐化学品、耐冲击和抗紫外线辐射等特性
- 优质耐候性和户外耐久性
- 防静电、防雾、防指纹、易清洁性能
- 与防反射、镜面与金属化处理相兼容
- 高度稳定、最大化产品产率



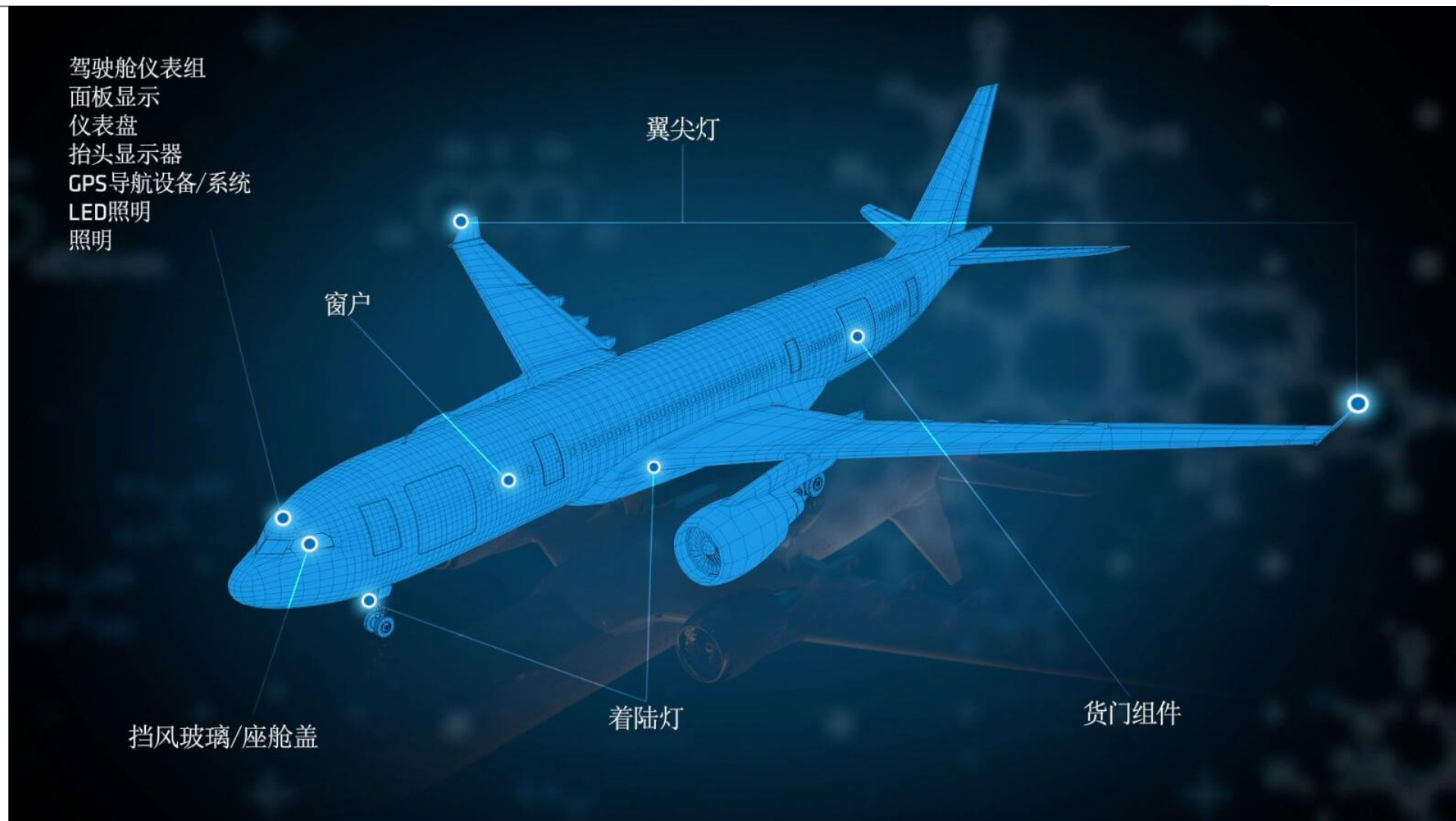
### 应用

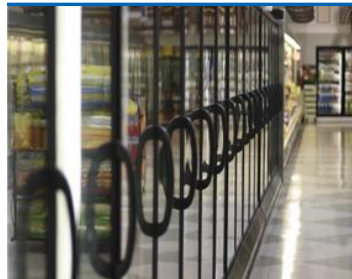
- 航空：窗户、挡风玻璃、座舱盖、照明、驾驶舱仪表盘、显示面板和仪表
- 电子装置：平视显示器、GPS导航设备和系统、LED照明
- 防护眼镜：护目镜、面罩、头盔和航天头盔



# 航空航天部件

**VIDEO** 视频



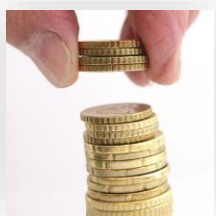


## 用于冰箱、冰柜和冰箱展示柜门的防雾膜



### 产品特性

- 出色的可水洗防雾、耐磨、耐刮、耐污渍和耐紫外线特性
- 高效和持久的凝结控制
- 易于清洁、防指打印、防污、防滑
- 即使在潮湿条件下也耐用
- 可表面印刷、可进行数字印刷以推广



### 产品优势

- 易于安装、可使用家用清洁剂维护
- 光学清晰、改善视觉营销
- 支持环境领导和可持续性计划
  - 优化效率、减少冰箱/压缩机的能耗



## 最大程度提高数字产品的耐用性和性能



### 产品优势

- CrystalCoat®为所有类型塑料、塑料膜、金属（铝、不锈钢）和金属化部件提供耐用性

### 产品特性

- 优异的防雾、耐磨、耐刮和耐化学品特性
- 可水洗硬化涂料和膜
- 高度耐用、耐候和防紫外线
- 紫外固化涂料选择
- 与防反射、镜面与金属化处理相兼容
- 易于清洁、防指打印、防污、防滑



### Applications

- 出色的涂料解决方案、用于多种电子设备、如：
  - 摄像机、GPS 系统和塑料手表晶体
  - 台式机、笔记本电脑、平板电脑、笔记本和移动计算机
  - 数字户外广告招牌和报摊
  - 电子书、数字笔记本阅读器、如 Kindle
  - HUD、平板显示器（FPD）、LED、LCD（等离子显示屏）、OLED 便携式多用途网络通信/媒体和 PDA 设备（iPad）
- 手机和智能手机屏幕及外壳
- TV显示器和触摸屏



## 优质耐用性和高性能



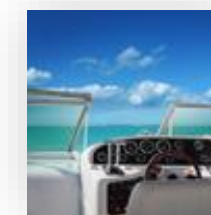
### 产品特性

- 出色的光学透明度、更加安全驾驶和导航
- 优质耐候性和户外耐久性
- 出色的耐磨、耐化学品、耐冲击和耐紫外线辐射特性
- 亲水性分散水汽的防雾特性
- 疏水性、疏油性易清洁特性
- 无需使用底涂即可附着在聚碳酸酯基材上

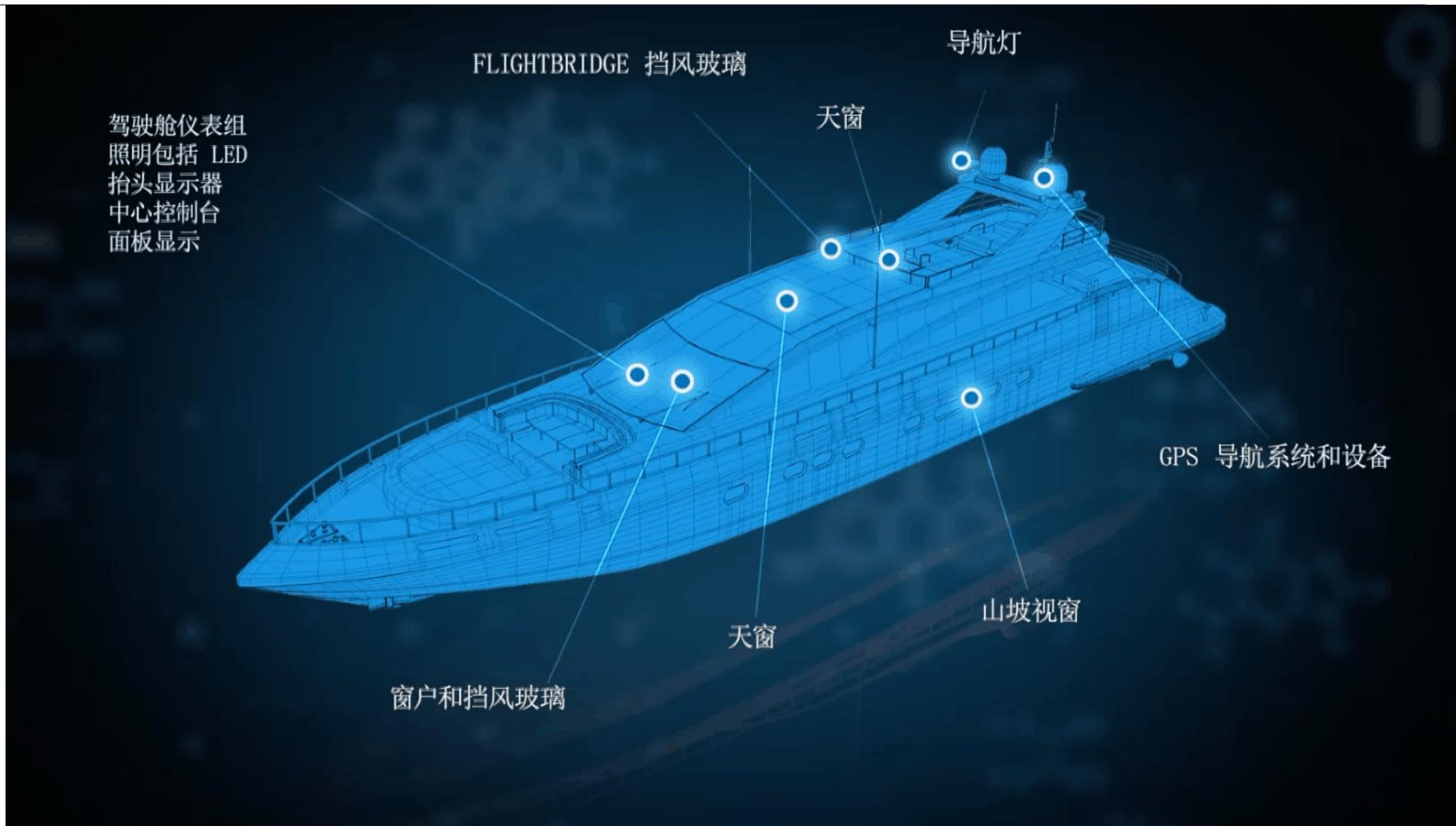


### 应用

- 电子产品：面板和前窗玻璃投影（HUD）、LED 照明
- 船体侧面和船甲板窗、挡风玻璃和风挡
- 导航：GPS 导航系统、驾驶舱仪表盘和仪表



# 船舶船只部件







## 优化视觉清晰度和产品耐用性

### 产品优势

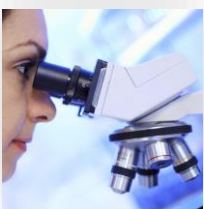
- CrystalCoat®为所有类型塑料、塑料膜、玻璃、金属和金属化部件提供耐用性

### 产品特性

- 出色的光学质量
- 优异的防雾、耐磨、耐化学品侵蚀和耐刮特性
- 可水洗硬化涂料和膜
- 耐候性和防紫外线
- 疏水性、疏油性易清洁特性
- 可渗透染色、快速染色并不褪色
- 低温固化、防墨重影

### 应用

- 医疗电子显示面板和设备、外科和诊断摄像头设备、显微镜
- 汽车和运输：装甲和安全车辆挡风玻璃、窗户和门
- 防护眼镜：例如面罩、面具、护目镜、头盔





## 需要视觉透明度的应用

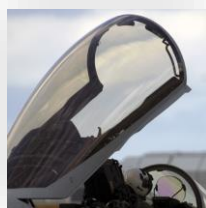


### 产品效益

CrystalCoat®为所有类型塑料、塑料膜、金属（铝、不锈钢）和金属化部件提供耐用性

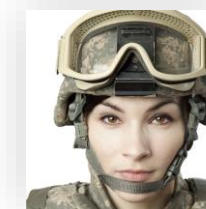
### 产品特性

- 出色的光学质量
- 优异的防雾、耐磨、耐刮和耐化学品特性
- 可水洗硬化涂料和膜
- 优质耐候性和户外耐久性
- 疏水性、疏油性易清洁特性
- 可渗透染色、快速染色并不褪色
- 低温固化、防墨重影



### 应用

- 为防弹/防碎裂玻璃（汽车）提供卓越防护
- 光学设备：例如双筒望远镜、步枪瞄准镜、夜视镜、激光瞄准镜和监控摄像头
- 飞机座舱盖、机舱窗户、驾驶舱和仪表盘
- 军用坦克和安全车窗户、挡风玻璃、仪表和导向系统
- 防护和安全眼镜：头盔、面具、面罩和护目镜



# 精密和特殊光学光学应用



## 出众的产品耐用性和透明度



### 产品特性

- 耐摩擦、耐化学腐蚀和耐划伤
- 和电镀以及防反射 (A/R) 膜兼容
- 优质耐候性和户外耐久性
- 易于清洁、防指打印、防污、防滑
- 透明、出色的光学清晰度

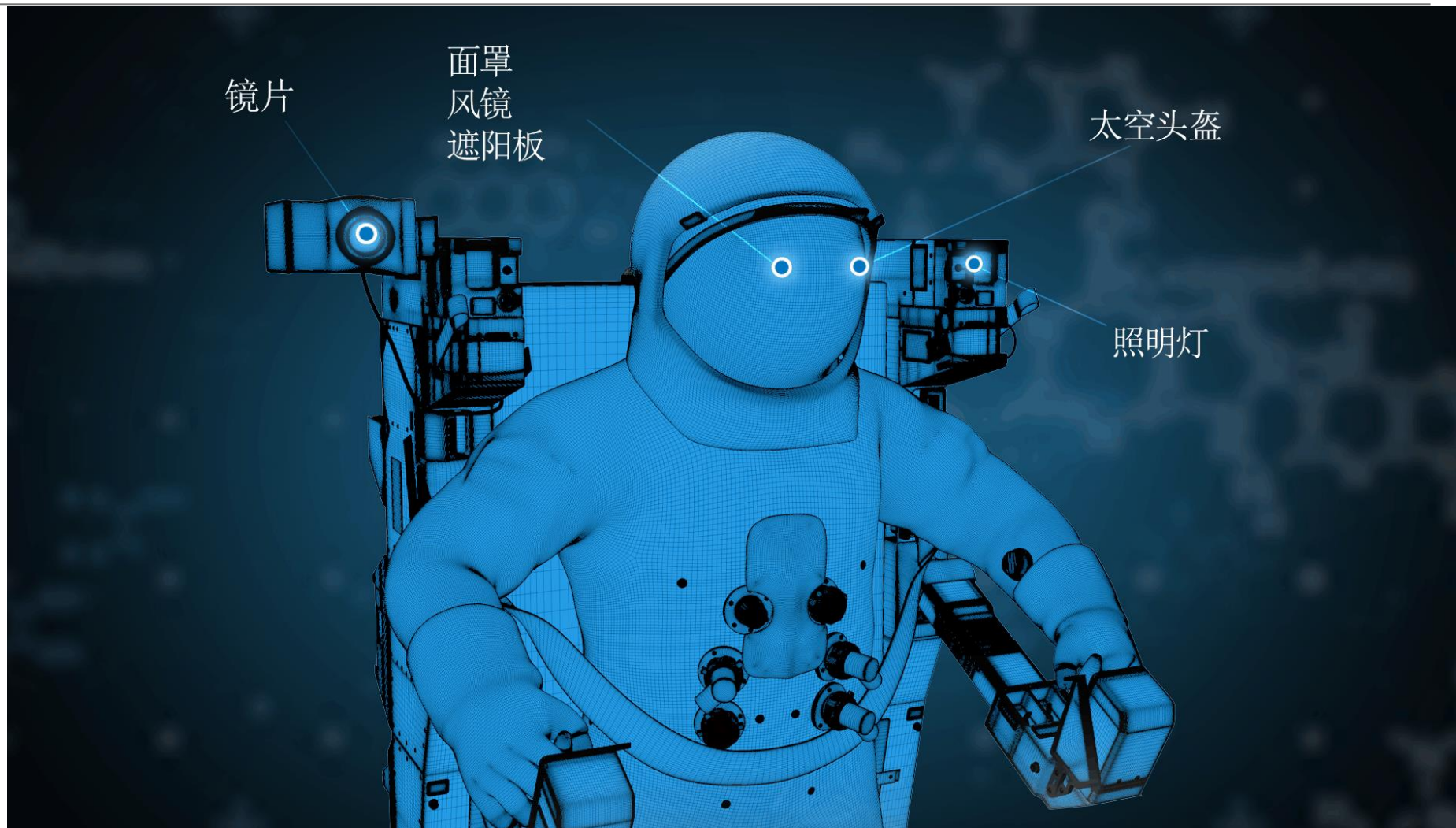


### 应用

- 航空电子：通信、导航和显示屏多系统
- 飞机精密光学部件和光电子解决方案
- 建筑室内 LED 照明、太阳能聚光器和面板
- 增强现实 (AR) 眼镜和虚拟现实 (VR) 谷歌眼镜
- 汽车照明：内饰、车头/车尾灯、备用摄像头、传感器
- 高端传感器和摄像头镜头：备用和后视镜、安防、自动驾驶车辆车顶
- 商用扫描仪/打印头、条形码扫码器、半导体检查设备
- 平视显示器 (HUD) 透明面板、用于 GPS、信息/信息娱乐系统
- 医疗诊断设备、内窥镜、头戴式光学元件、显微镜镜头
- 军事和国防头盔显示屏系统 (HMDS)、夜视镜和引导系统



# 光学元件



**VIDEO**  
视频

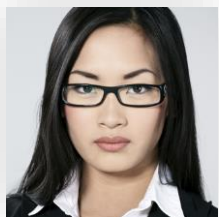
公认的全球领导者

视力眼镜

我们的专业技术为全球最知名品牌提供涂料解决方案。

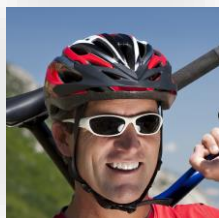


# 视力眼镜垂直市场



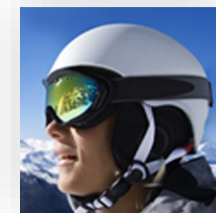
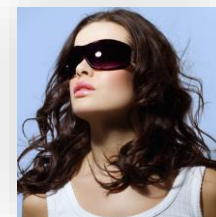
## 眼镜市场

- 车房处方
- 安全和军事
- 运动
- 太阳镜



## 客户

- 领先的车房处方镜片制造商
  - 美洲
  - 亚洲
  - 欧洲
- 全球领先的太阳镜制造商
- 一流太阳镜品牌
- 一流运动品牌
- 领先安全与军事机构



许多客户仅使用 SDC 产品。



## 多种行业顶尖眼镜解决方案

### 产品优势

- CrystalCoat®为所有类型塑料、塑料膜、金属（铝、不锈钢）和金属化部件提供耐用性

### 产品特性

- 出色的光学质量
- 优异的防雾、耐磨、耐化学品侵蚀和耐刮特性
- 可水洗硬化涂料和膜
- 优质耐候性和户外耐久性
- 防反射和超疏水
- 折射率匹配（中折和高折）
- 可染色和不可染色
- 底涂和无底涂

### 眼镜镜片应用

- 高折射率镜片、如 MR™ 系列（MR-8、MR-7、MR-10、MR-174）
- CR-39® 和 RAV 7™、RAVolution™ 和 Trivex®
- 亚克力、聚碳酸酯、尼龙和其他塑料
- 偏光、变色和可染色
- 与防反射、镜面与金属化处理相兼容

公认的全球领导者



# CrystalCoat® 產品

可成型的、折射率匹配的、多用途的、免底涂的、无溶剂的、  
可染色的、紫外线固化的以及耐候性涂料

A photograph of several glass test tubes in a rack, with a pipette tip positioned above one of them, dispensing a drop of liquid. The image is overlaid with a blue gradient.

38 年产品创新



## 超级高的性能 提高世界最受尊敬的品牌



涂料解决方案



基材应用



客户定制开发

公认的全球领导者

# 为什么SDC的涂料独特？



## 创新先锋

### SDC 最先使用纳米颗粒物开发 Sol-Gel 涂料

- 提供一个坚硬的玻璃样的表面
- **性能超过传统的涂料和油漆**
- 杰出的光学品质
- 出众的耐磨性
- 高耐用性和耐化学特性

### 为什么客户选择 SDC

- 产品质量和性能卓越
- 提供可定制产品解决方案
- 应用专业技术和客户支持
- 持续技术开发和产品改进

# 涂层生产的好处



## 易于集成操作

- 产品性能、功用和外观均得到提升、实现出众的性能
- 环保、紫外线固化、水性、低 VOC、无溶剂（100% 固含量）可供选择
- 使用方便和产品稳定性高
- 产品易于融入现有涂层作业、无需预混合
- 产品的服务寿命经济合算、降低了频繁换槽导致的浪费
- 全球供货、多基底兼容涂层解决方案简化了生产、极大地提高了您的产量和利润
- 如需了解您所有的产品确认和应用需求、请联系SDC的[全球技术支持](#)团队



## 创新的产品解决方案



- 出色的光学质量
- 优异的耐磨、耐化学、耐冲击和耐刮擦性能
  - 一流的拜耳结果
- 对各种基材的良好附着力
- 与防反射、镜面与金属化处理的兼容性
- 卓越的环境耐久性、包括QUV
- 符合欧洲和美国安全标准（ANSI Z87.1-2003，EN-166K，EN-166N，EN-166UV）
- 可成型、柔性、可染色
- 优异的防雾、亲水性薄膜和疏水易清洁性能
- 高指数匹配以及中等硬度涂料选项
- 高折射率匹配、热固化和 UV 固化



## 卓越的光学清晰度 多种应用

- 亚克力
- APEL™
- 铝和其他有色金属
- CR-39® 和 RAV 7™
- 玻璃
- 高折射镜片比如 MR™ 系列: MR-8™、MR-7™、MR-10™ 和 MR-174™
- PET 薄片和片材
- 聚酰胺树脂(光学尼龙)
- 聚碳酸酯及其他塑料
- RAVolution™ 和 Trivex®
- 特殊聚合物
- 不锈钢
- Tritan™



## 多种涂布应用



- 铸树脂
- 预制塑料、金属和玻璃
- 塑料膜
- 锻压和有色金属
- 注塑塑料
- 塑料、金属和玻璃板
- 用于复杂形状和大面积表面组件的
- 3D 技术



# 加硬液应用方法



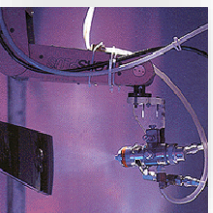
## 浸涂

- 双面加硬具备高产能和维持厚度控制的能力
- 适合镜片和小部件



## CVD

- 化学气相沉积薄膜技术（晶圆薄基板）
- 用于生产用于半导体的高性能固体材料



## 流涂

- 适合较大或具有独特外形的部件
- 非常适合塑料板材和较大尺寸材料



## PVD

- 物理气相沉积光学层系统、功能整理材料
- 非常适合数字打印机和渐进式镜头

## 辊涂

- 单面涂布、适合紫外线固化涂料
- 用于膜和板材的理想连续涂布

## 旋涂

- 单面涂布、具有良好的厚度控制
- 非常适合镜片

## 喷涂

- 单面涂布、适合大型或复杂部件、具有高产能的特点
- 应用包括手机屏幕和外壳



## 热固化和 UV 固化和耐化学性 和底漆

### 我们最受欢迎的 CrystalCoat® 产品

- 可成型涂料
- 折射率匹配的产品
- 多用途产品
- 用于PC的无底漆涂料
- 无溶剂或 100% 固体涂料
- 可染色的涂料
- 紫外线固化涂料
- 耐候性涂料系统

**CrystalCoat®**





# 可成型（热成型）产品套装



## 优异的耐磨性和光学清晰度

### 产品特性

- 优异的耐磨性、耐化学性、耐冲击性和耐刮擦性
- 光学清晰、对多种基材具有优异的附着力
- 可成型和柔软
- 在室温下可涂色
- 易于使用、不需要预混合、可用于PC免底涂涂覆
- 使用寿命长、可轻松融入您的涂覆作业

### 基材

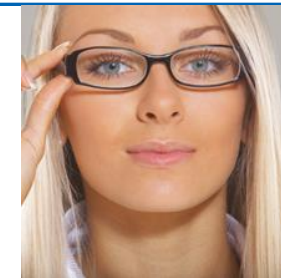
- 亚克力
- CR-39®
- 玻璃（推荐入门）
- 聚酰胺树脂 (PA) (透明尼龙)
- 聚碳酸酯 (PC)
- 聚酯 (PET) 薄膜和其他塑料

MR-8™, MR-7™, MR-10™, MR-174™ are trademarks of Mitsui Chemicals, Inc. RAV 7™ and RAVolution™ are registered trademarks of Acomon AG. Acomon AG is a wholly-owned subsidiary of Mitsui Chemicals. CR-39® and Trivex® are registered trademarks of PPG.

# 指数匹配产品套装



## 通过高性能化学增强 的高指数眼镜



### 产品特性

- CrystalCoat®是市场上最好的高指数涂料、被认为是世界领先涂料
- 光学清晰、可快速涂覆多种基材
- 能够在最严苛的环境中发挥作用
- 优异的耐磨性、耐化学性和耐冲击性、具有一流的拜耳结果
- 使用方便、不需要预混合、旋涂或浸涂、底涂或免底涂涂覆均可
- 使用寿命长、可轻松融入您的涂覆作业

### 基材

- 亚克力
- CR-39®
- 高折射镜片比如 MR™ 系列：MR-8™ 、 MR-7™ 、 MR-10™ 和MR-174™

MR-8™, MR-7™, MR-10™, MR-174™ are trademarks, and RAV 7™ and RAVolution™ are registered trademarks of Mitsui Chemicals, Inc.  
CR-39® and Trivex® are registered trademarks of PPG.

# 多用途产品套装



## 优异的耐磨损性 和加速性能

### 产品特性

- 多用途产品在多种基材上具有优异的附着力、着色性优异
- 耐候性强、能够在最苛刻的环境中发挥作用
- 优异的耐磨性、耐化学性和抗冲击性、具有优异的拜耳结果
- 浸涂、流涂或旋涂、底漆或无底漆涂覆、热固化和紫外线固化均可
- 使用寿命长、可以轻易融入您的涂覆作业、不需要预混合

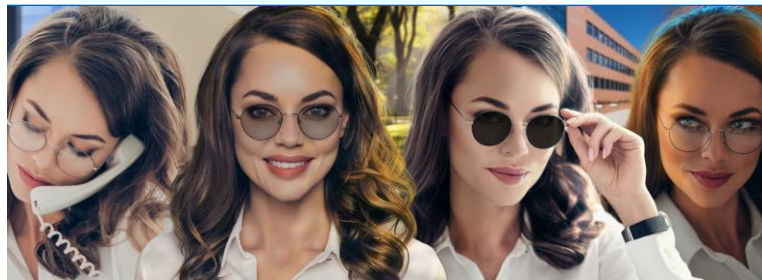
### 应用

- 非常适用于需要光学清晰度和高耐久性的眼科眼镜、太阳镜、运动眼镜、军事眼镜和安全眼镜
- 也适用于航空航天、汽车和交通工具玻璃以及电子设备

### 基材

- 亚克力
- CR-39® 和 RAV 7™
- 镜片比如 MR™ 系列: MR-8™ 、 MR-7™ 、 MR-10™ 和MR-174™
- 聚酰胺树脂 (PA) (透明尼龙)
- 聚碳酸酯及其他塑料
- RAVolution™ 和 Trivex®

# CrystalChrome® 光致变色涂料



光反应性高性能清晰度

## 产品特性

- 可着色、出色的光学清晰度
- 快速变暗和褪色速度
- 浸涂或旋涂热固化工艺
- 与A / R和金属化涂层处理兼容
- 灰色和棕色光致变色颜色选项
- 耐磨性和耐化学性

## 应用

- 眼科、太阳眼镜 及运动眼镜

## 基材

- 适用于所有镜片材料

**CrystalChrome®**



## 优异的耐用性和耐磨性

### 产品特性

- 无底涂（或免底涂）附着于丙烯酸和聚碳酸酯上
- 优异的耐磨性和耐化学性
- 与防反射、镜面与金属化处理相兼容
- 热固化、浸涂或旋涂均可

### 应用

- 非常适用于需要光学清晰度和高耐久性的眼科眼镜、太阳镜、运动眼镜、军事眼镜和安全眼镜
- 也适用于航空、汽车和交通工具玻璃以及电子显示屏

# 免溶剂（100%固含量）产品套装



## 环境可持续涂料

### 产品特性

- 高性能免溶剂、100%固含量涂料是高效和环保的
- 优异的耐磨性和耐化学性
- 与防反射、镜面与金属化处理相兼容
- 不可燃烧
- 提高附着力

### 基材

- 亚克力
- CR-39®和RAV 7™
- 玻璃
- 聚碳酸酯（PC）

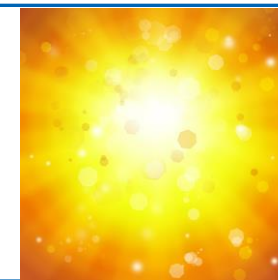
### 性能优势

- 高度稳定、提供优质的拜耳结果
- 几乎不含挥发性有机化合物、有害空气污染物或有毒释放化合物、提供更清洁/安全的工作环境
- 快速紫外线固化：
  - 加速固化提高生产速度
  - 和监管要求一样减少废品和废料
  - 降低能源、应用和整体运营成本
  - 蒸发过程中不会释放有害的有毒气体

# 可着色涂料产品套装



## 快速着色技术、性能优异



### 产品特性

- 可着色涂料产品对多种基材具有附着力、并具有优异的加速着色性能
- 耐候的紫外线耐久性、可在最苛刻的环境中发挥作用
- 优异的耐磨性和耐化学性
- 浸涂或旋涂均可
- 透明、出色的光学清晰度
- 使用寿命长、可以轻易融入您的涂覆作业、不需要预混合

### 应用

- 非常适用于需要光学清晰度和高耐久性的眼科眼镜、太阳镜、运动眼镜、军事眼镜和安全眼镜

### 基材

- 亚克力
- CR-39® 和 RAV 7™
- 镜片比如 MR™ 系列: MR-8™ 、 MR-7™ 、 MR-10™ 和 MR-174™
- 聚酰胺树脂 (PA) (透明尼龙)
- 聚碳酸酯及其他塑料
- RAVolution™ 和 Trivex®

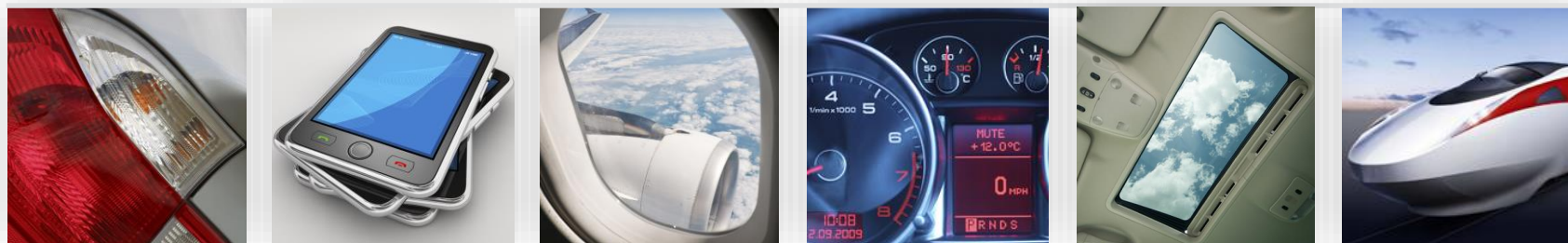
# 耐候性涂料系统



## 卓越的紫外线保护和 户外耐用性



- 电子显示屏：平板电脑、手机、电脑、电视
- 用于多种应用的照明和镜面
- 交通工具：商业、工业和休闲交通工具、如：汽车、航空航天、公共汽车、工业和商用交通工具、海上交通工具、摩托车、铁路





# 多种聚碳酸酯应用



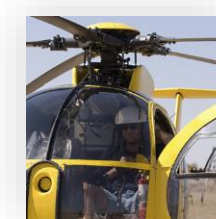
## 用于交通工具和电子的高性能解决方案

### 交通工具应用

- 飞机、巴士、汽车和铁路的窗户和镜面
- 汽车天窗、航空驾驶舱座舱盖
- 摩托车和汽车挡风玻璃
- 仪表板、显示器和仪表盘
- 商业、工业和休闲车辆的LED照明

### 电子设备应用

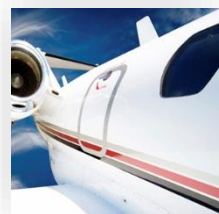
- 掌上电脑、数字阅读器
- 台式电脑、笔记本电脑、平板电脑和移动电脑
- 便携式多功能互联网通信/媒体设备（如：iPad）
- 手机和智能电话的窗口和外壳
- 液晶和等离子屏幕
- 照相机和塑料手表晶体



# 紫外线固化涂料产品套装

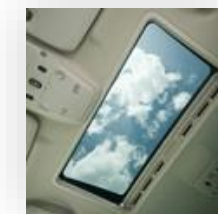


环境友好 耐磨和耐化学性



## 服务市场

- 建筑和建筑物
- 汽车及运输
- 航空航天
- 光学应用、眼科、医疗及安全 和 运动眼镜



## 产品特性

- 卓越的耐磨和耐化学性
- 出色的光学清晰度

## 可选涂覆方案

- 环保的紫外光快速固化
- 浸涂、流涂和喷涂均可



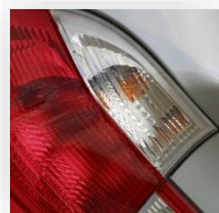


## 提高户外耐用性



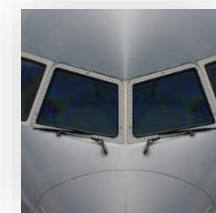
### 涂料特点和优点

- 出色的光学质量、对PC具有优异的附着力
- 优异的耐磨性和耐刮擦性能
- 耐候性、户外耐久性和防紫外线性
- 超级疏水、易清洁



### 可选涂覆方案

- 热固化
- 双组分涂料和底涂系统
- 也可流涂



公认的全球领导者



# 技术 服务和支持

38 年产品创新



## 战略发展合作伙伴

### 技术支持

- 您的战略发展合作伙伴、专注于持续品质改进
- 以中央研发部门为后盾的本地化技术支持团队加速产品开发
- 通过母公司三井化学和附属公司提供广泛的产品组合和互补技术、可以提供完整的解决方案、同时利用更大的高性价比供应网络。

### 客户关怀

- 致力于世界级运营和全球客户关系
- 致力于提供不折不扣的服务、超越客户预期

公认的全球领导者



# 摘要 战略性产品开发

38 年产品创新



## 为什么选择 SDC?

- 通过技术创新实现的长期地持续增长记
- 综合产品系列、具有数百种专利优质涂料、用于多种应用
- **受信赖的顾问计划**
  - 合作基础是通过质量和技术创新创造企业价值
  - 作为您的产品开发团队的延伸、确保品质性能和产量
- SDC 的创新方案改进全球最知名产品的耐用性和性能
- 广泛的全球支持和分销网络

# 品牌提升



## 增强产品耐用性



- 被全球最著名的品牌所信任
- 从2012年奥运会游泳镜到NASA太空任务头盔、我们的优质涂料用于提高产品的高性能
  - 一流的耐磨损、耐化学性、耐指纹、耐雾、耐冲击、耐油污、耐划痕、耐静电、耐水出色的透亮和环境耐用性
  - 优异的光学清晰度和环境耐久性
- 全球制造能力
  - 与全球客户紧密保持一致、提供产品、服务和 24x7 全天候支持
  - ISO 9001:2015（质量）和 ISO 14001:2015（环境）认证





# 创新的产品解决方案



## 我们联手、所向无敌

### 产品开发与支持

- 提高产品性能、增强品牌形象
- 利用 SDC 的专有专利技术
- 依赖一致认证产品
- 获得全球 JIT 交付与支持

### 产品的支持合作伙伴关系

- 评估
- 资质
- 实施
- 商业化
- 未来发展战略





# SDC

Technologies

[sdctech.com](http://sdctech.com)

38 年产品创新